

Пояснительная записка к расписанию уроков в ГКОУ № 25 в 2018-2019 учебном году.

Нормативно – правовую основу расписания уроков в ГКОУ № 25 составляют:

1. САНПИН 2.4.2.2821-10 (Постановление Главного государственного санитарного врача Российской Федерации от 29.12.2010 №189).
2. САНПИН 2.4.2.2821-15 (Постановление Главного государственного санитарного врача Российской Федерации от 29.12.2010 №189).
3. Учебный план школы (утверждён приказом по школе от 29.08.2018).
4. Рабочие программы по предметам учебного плана на 2018-2019 учебный год.
5. Приказ по школе № 175 от 01.09.2014 «О распределении учебной нагрузки».
6. Сведения о распределении классного руководства и учебных кабинетов за определёнными учителями (**приказ по школе №135 от 20.08.2014 «О возложении обязанностей»**).
7. Сведения об учителях, совмещающих работу в данной образовательной организации с работой в другой организации.
8. Сведения о методических и свободных (для совместителей) днях.
9. Список классов и предметов, по которым необходимо предусмотреть в расписании сдвигание уроков (**приказ по школе №134 от 20.08.2014 «Об объединении уроков в 2014-2015 учебном году»**).
10. Расписание звонков в ОУ (приказ по школе №156 от 30.08.2014).

Для предотвращения учебных перегрузок учащихся учитывались следующие факторы:

1. Работоспособность (продуктивные и непродуктивные часы и дни).
2. Степень утомляемости (шкала трудности учебных предметов).

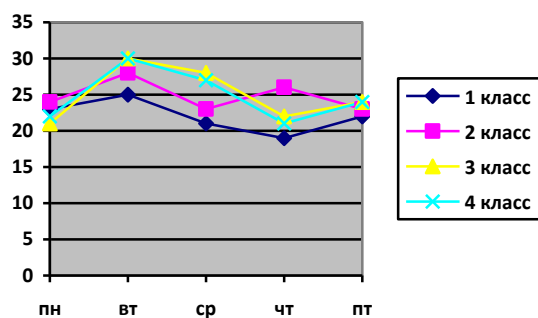
В школе открыты только **общеобразовательные классы**, занятия проводятся в одну смену.

Обучение ведётся во всех классах по – 5-дневной рабочей неделе. Продолжительность урока в подготовительных и 1 классах – 35 минут, во 2-12 классах – 40 минут. Продолжительность перемен – 10 минут и 20 минут (после 3 и 4 уроков).

Наиболее рационально составлено **расписание уроков для учащихся начальных классов**. Это объясняется тем, что почти все уроки ведут сами учителя начальных классов, исключение составляют такие предметы, английский язык (во 2 -4 классах), изобразительное искусство, физическая культура и музыка. При составлении расписания использовалась шкала трудности учебных предметов.

Кривая учебной нагрузки в начальных классах выглядит следующим образом:

	1 класс	2 класс	3 класс	4 класс
Пн	23	24	21	22
Вт	25	28	30	30
Ср	21	23	28	30/27
Чт	19	26	22	21
Пт	22	23	24	24



Учитывалось, что умственная работоспособность обучающихся нарастает постепенно, к середине недели. Поэтому понедельник – несколько облегчённый день во всех классах. Наибольший объём учебной нагрузки приходится в 1- 4 классах на вторник. Для предупреждения утомления в четверг для учащихся 1, 3 и 4 классов организован облегчённый учебный день. Для учащихся 2 класса такой день организован в среду. В конце учебной недели (пятница) учебная нагрузка невысока (примерно такая, как в понедельник). Высокий уровень работоспособности первоклассников приходится на 2 урок, учащихся 2 – 4 классов - на второй и третий уроки. Именно поэтому в это время дня проводятся самые трудные – основные – предметы (математика, русский язык, английский язык). Из-за малого количества детей учащиеся 3-4 классов объединяются на физкультуру, ИЗО, технологию, музыку, окружающий мир.

При составлении *расписания для учащихся 5-10 классов* также была использована шкала трудности учебных предметов и рекомендации Сан Пин. Расписание для учащихся 5-9 классов сбалансировать труднее. В этих классах работают совместитель (учитель французского языка) Объединение учащихся 5-6 классов и учащихся 7-8 классов на уроках технологии даёт возможность проводить отдельные уроки для мальчиков и девочек. Эти особенности нельзя было не учесть при составлении расписания.

В целом, расписание уроков для пятиклассников достаточно сбалансировано: постепенное нарастание учебной нагрузки, пик которой приходится на вторник, облегчённый четверг, постепенный спад нагрузки к концу недели. Наиболее трудные предметы приходятся на 2,3,4 уроки. Кривая учебной нагрузки в течение недели в **5 классе** имеет следующий вид.

Пн.	Вт.	Ср.	Чт.	Пт.	Сб.
30	45	41	31	36	26

Учебная нагрузка в **6 классе** нарастает постепенно, наиболее загруженными днями являются вторник и среда, несколько облегчёнными днём во второй половине недели является пятница, к концу недели нагрузка спадает. В течение всей недели предусмотрено чередование предметов гуманитарного, естественно - научного и технического циклов, наиболее трудные предметы приходятся на 2,3,4 уроки. Кривая учебной нагрузки в **6 классе** имеет следующий вид:

Пн.	Вт.	Ср.	Чт.	Пт.	Сб.
39	53	53	50	42	43

Расписание уроков для учащихся **7 класса** недостаточно сбалансировано. Из-за большой учебной нагрузки учителя физкультуры и технологии физкультура один раз в неделю приходится на 3 урок, сдвигая тем самым английский язык на 5-й урок (среда). Похожая ситуация во вторник: музыка сдвигает на пятый урок всё тот же английский язык. Достаточно большая нагрузка учителя английского языка Ивановой Е.В., которой при этом требуется один методический день, приводит к тому, что английский в 7 классе проводится либо 1-м, либо 5-м уроком (приоритет отдаётся начальным классам и 5-6 классам). Такая же картина с физикой: учитель загружен, ему необходимы два методических дня, поэтому физика в расписании учащихся 7 класса стоит либо 1-м, либо 5-м уроком, но здесь ситуация несколько иная: по шкале трудности физика в 7 классе не относится к одним из самых трудных предметов.

Тем не менее, главные требования Сан Пин соблюдены: нагрузка нарастает постепенно, её пик приходится на вторник, четверг – несколько облегчённый день, к концу недели нагрузка снижается. Предусмотрено чередование предметов гуманитарного, естественно - научного и технического циклов. Кривая учебной нагрузки в **7 классе** выглядит следующим образом.

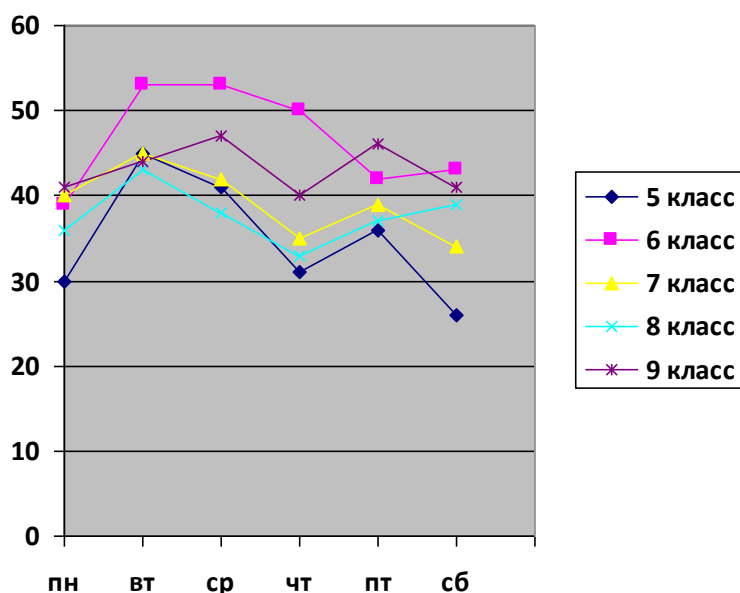
Пн.	Вт.	Ср.	Чт.	Пт.	Сб.
40	45	42	35	39	34

То же самое можно сказать и о расписании учащихся **8 класса**, минус которого – большая учебная нагрузка учителей. Именно поэтому физкультура в понедельник поднимается на 3 урок, сдвигая на 5 урок русский язык. Во вторник и четверг английский язык проводится 1-м уроком. Не совсем удачное начало дня в среду (математика). В пятницу математика приходится на 5-й урок. Главные требования Сан Пин соблюдены: нагрузка нарастает постепенно, её пик приходится на вторник, четверг – несколько облегчённый день, к концу недели нагрузка снижается. Предусмотрено чередование предметов гуманитарного, естественно - научного и технического циклов. Кривая учебной нагрузки для учащихся 8 класса выглядит следующим образом:

Пн.	Вт.	Ср.	Чт.	Пт.	Сб.
36	43	38	33	37	39

Расписание учащихся **9 класса** достаточно сбалансировано. Нагрузка нарастает постепенно, пик учебной нагрузки приходится на среду. Четверг – несколько облегчённый день. К концу учебной недели нагрузка спадает. Предусмотрено чередование предметов гуманитарного, естественно - научного и технического циклов в течение всей недели.

Пн.	Вт.	Ср.	Чт.	Пт.	Сб.
41	44	47	40	46	41



Составила заместитель директора по УВР
1.09.2014.

Бычихина Н.А.